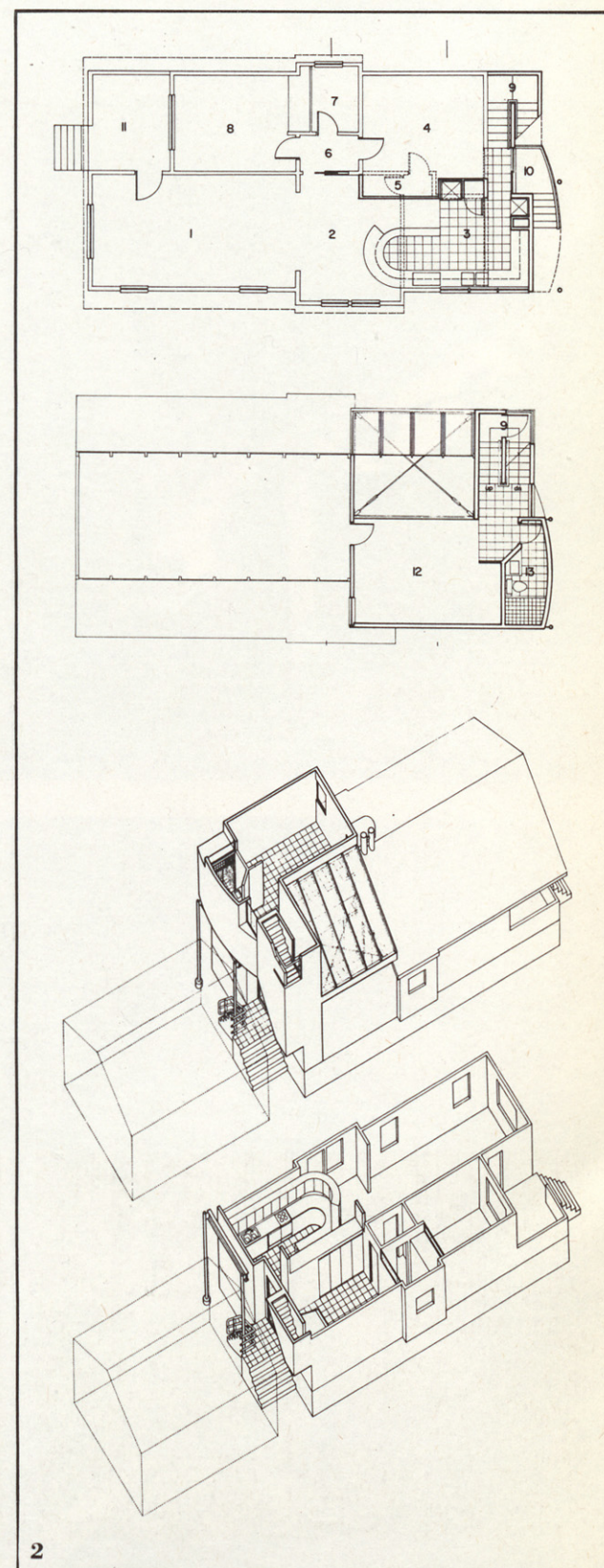
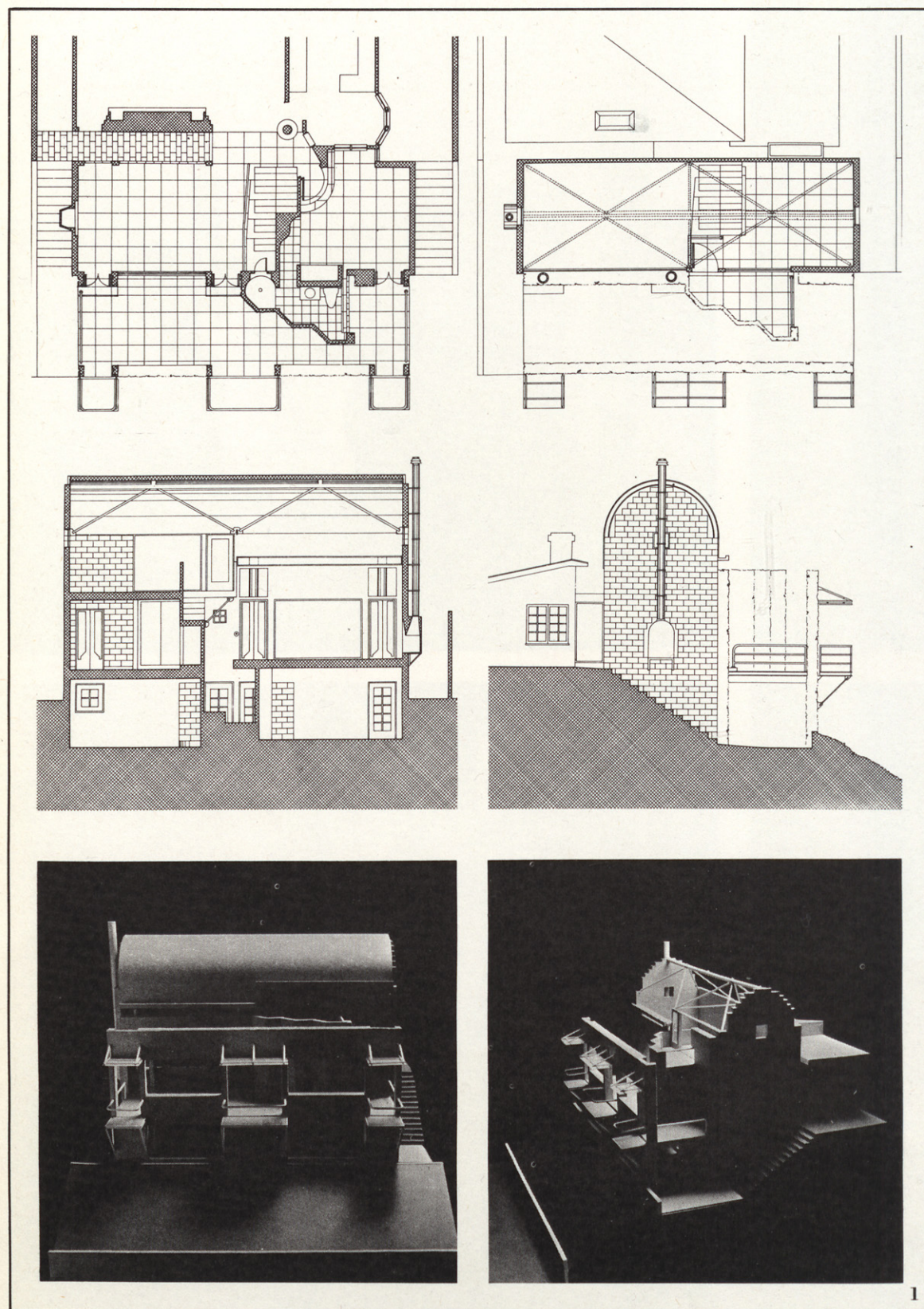


## Morphosis

1. Ampliación Casa Flores
2. Casa Delmer

*Thom Mayne.* Nace en 1944 y recibe el título de arquitecto de la Universidad de Southern California en 1968. Trabajaba con Gruen Associates, Daniel Dworsky and Associates y Roland Coate. Fundó Morphosis en 1974.

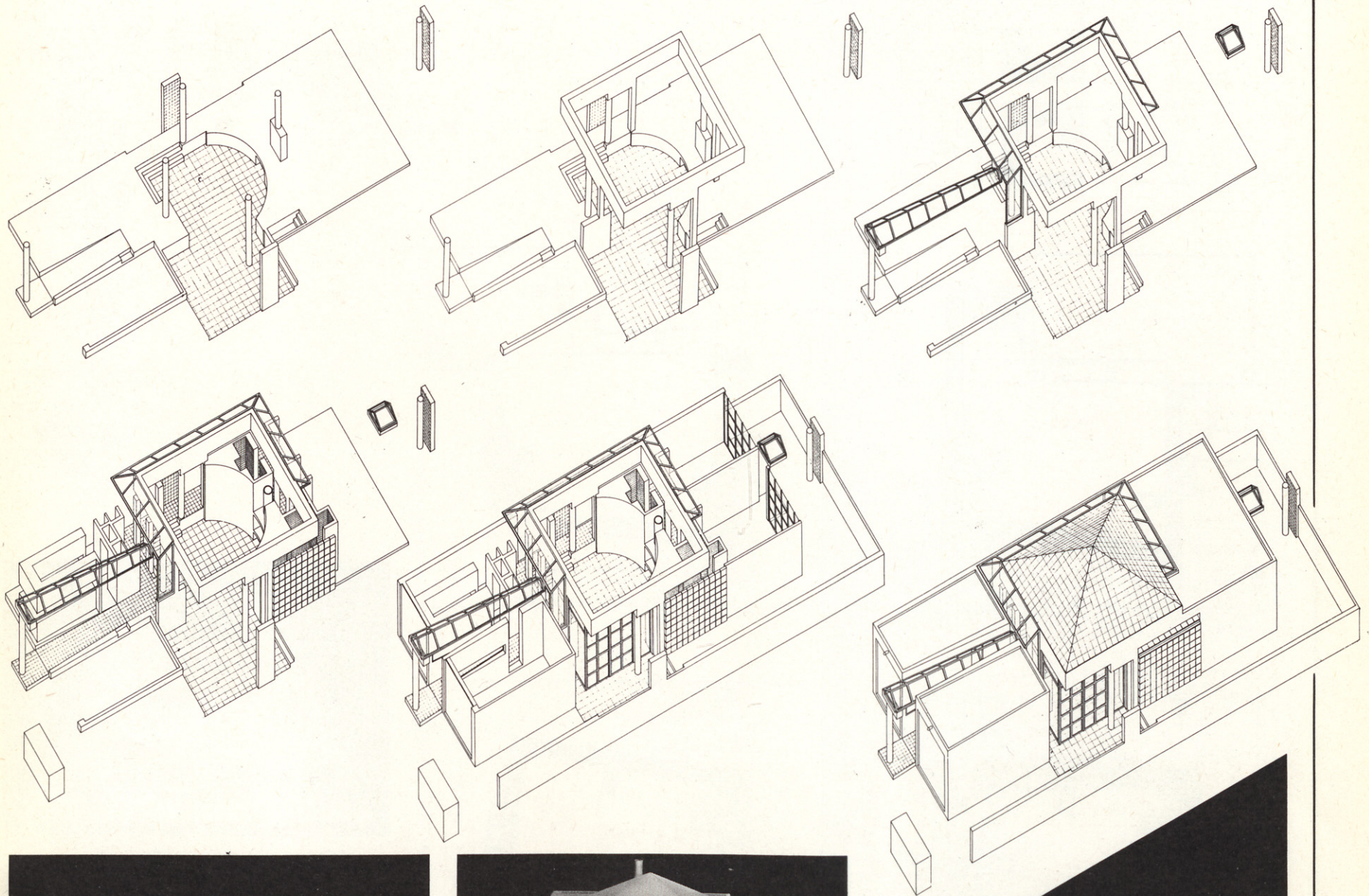
*Michale Rotondi.* Nace en 1949 y es titulado por el Southern California Institute of Architecture en 1973 donde actualmente es profesor. Trabaja con Morphosis desde 1974.





*Frederick Fisher.* Nace en 1949 en Cleveland, Ohio. Estudia Arte e Historia en Aberlin y arquitectura en la Universidad de California en Los Angeles. Trabaja con el Departamento de Arquitectura del Museo de Arte Moderno de Nueva York en 1974. Actualmente es profesor en la Universidad de California y el Southern California Institute of Architecture. Ejerce la profesión en estudio particular desde 1978.

### 3. Casa México





#### 4. Edificio de oficinas en Sacramento, California

